

PASSER LES PATIENTS DE CLASSE II EN SIMPLE CLASSE I.



L'APPAREIL CARRIERE® MOTION™

rapide

doux

naturel

CARRIERE[®]
Shifting the way you think about orthodontics.



La Philosophie Carriere.

Rapide.

Diminution du temps total de traitement jusqu'à quatre mois en corrigeant les Classes II en début de traitement orthodontique, lorsqu'il n'y a pas en bouche de forces contraires générées par des brackets ou d'autres appareils. Et aussi pendant le patient est le plus motivé et le plus coopératif. La correction d'une Classe II peut en général être effectuée en 3-4 mois en moyenne.

Doux.

Les forces légères de l'appareil sont douces pour vos patients et son profil surbaissé est très confortable à porter. En traitant la plateforme de Classe II d'abord, il vous simplifie tout le traitement et procure à vos patients un confort meilleur.

Naturel.

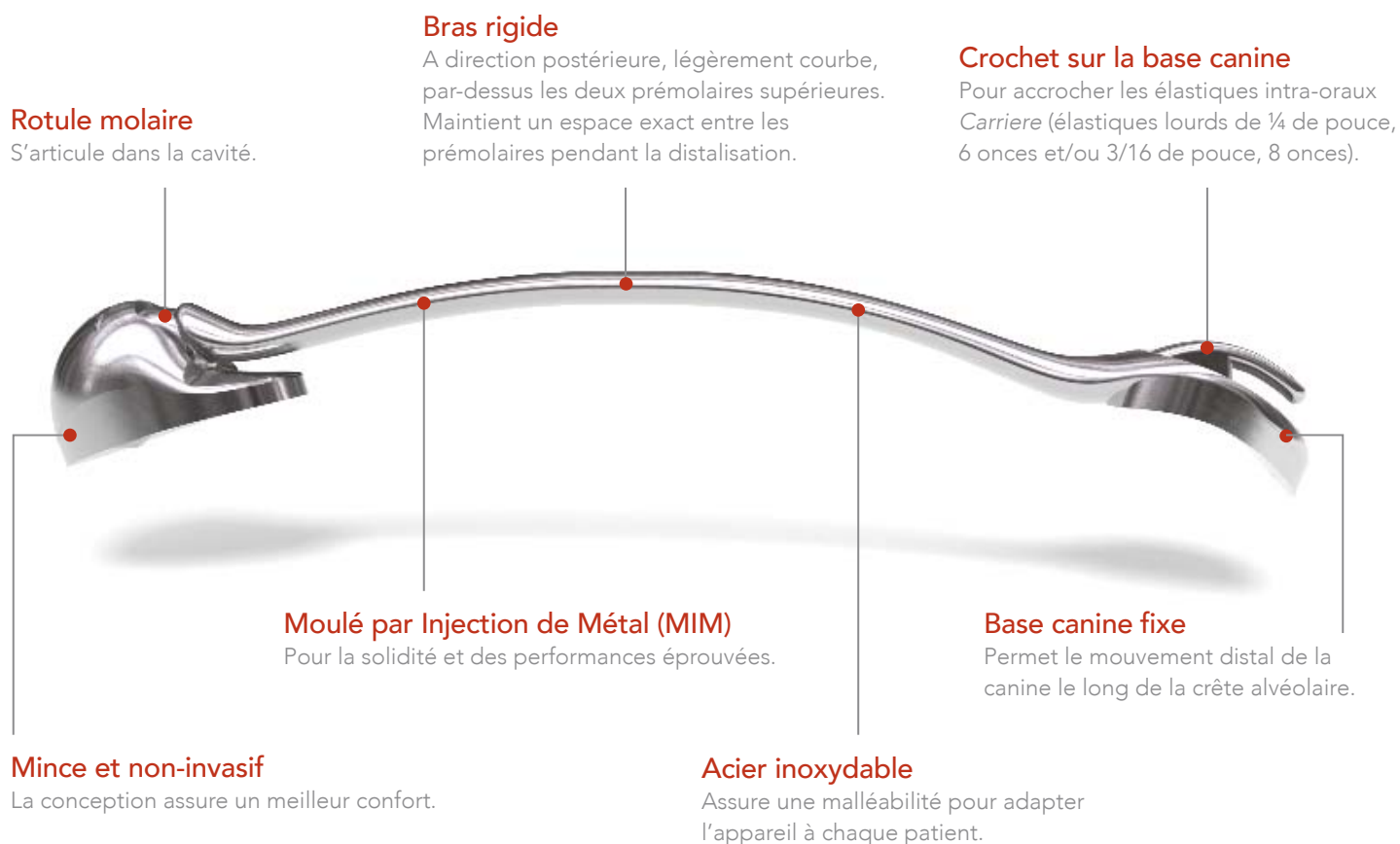
En reproduisant l'articulation d'une hanche humaine, l'appareil *Carriere Motion* permet à la première molaire d'effectuer une rotation et un redressement jusqu'à sa position finale naturelle correcte, en produisant une force naturelle régulière et continue pour un mouvement distal de la molaire avec rotation contrôlée et correction de l'angulation. Des stops intégrés par construction dans l'appareil protègent les molaires d'une sur-rotation et les couronnes d'une version distale. Les forces légères de l'appareil *Carriere Motion* sont biologiquement compatibles pendant le traitement des Classes II.

L'appareil Carriere Motion

Un pas de géant dans la bonne direction pour l'orthodontie.

Limiter les extractions et faire passer les patients d'une Classe II difficile à une Classe I plus simple est un rêve devenu réalité pour vous et vos patients. Par sa conception mince, esthétique et non-invasive, l'appareil de correction des Classes II *Carriere Motion* permet un traitement plus confortable et une diminution du temps de traitement allant jusqu'à quatre mois.

Exerçant une force naturelle, douce et uniforme de distalisation molaire avec maîtrise de la rotation et correction de l'angulation, l'appareil Carriere Motion résout les problèmes complexes presque sans effort.



Forces libres mais maîtrisées : L'articulation à rotule permet une liberté de mouvement maximum, mais possède aussi des stops intégrés qui permettent aux molaires de se déplacer directement vers leur position correcte sans sur-rotation ou angulation indésirables.

Passer de Classe II en Classe I n'a jamais été aussi facile.

L'appareil *Carriere Motion* est un appareil à collage direct qui se fixe sur la canine et la première molaire permanentes maxillaires, permettant une procédure simple pour amener les patients d'une Classe II complexe à une plateforme de Classe I. Une fois la Classe I établie, les malocclusions deviennent plus faciles à traiter et peuvent être finies avec votre technique orthodontique préférée. Puisqu'il n'y a pas en bouche de forces contraires lorsqu'on utilise cet appareil, la correction d'une Classe II peut être en moyenne réalisée en simplement trois ou quatre mois.

- Élimine les changements d'arcs et les forces parasites induites par toute activation du fil dans les méthodes traditionnelles.
- Respecte le parodonte.
- Les patients sont traités plus vite et avec moins d'inconfort.
- La coopération des patients est élevée car l'appareil est esthétique et utilisé en début de traitement, lorsque la motivation du patient est encore intense.



Fig. A | Le *Carriere Motion* avec un élastique intra-oral *Carriere* accroché au crochet de la base canine. La plateforme de Classe I est réalisée lorsque la relation canine, dans laquelle l'occlusion centrée correspond à la relation centrée, et la relation occlusale molaire sont en parfaite Classe I.

Comment ça marche.

- Corrige d'abord l'occlusion postérieure en une plateforme idéale de Classe I par rotation et redressement des première molaires maxillaires, tout en distalisant les segments postérieurs des canines ou prémolaires aux molaires, jusqu'à une occlusion parfaite.
- Produit simultanément une force légère et uniforme pour un mouvement distal des molaires.
- Indépendamment, mobilise les segments postérieurs des canines ou prémolaires aux molaires, en bloc.
- Utilisé en début de traitement lorsqu'il n'y a pas en bouche de forces contraires, il permet la distalisation des molaires et prémolaires de 3 à 6 mm, en moyenne.

Indications.

- Très efficace pour traiter les Classes II symétriques ou asymétriques sans extractions.
- Peut aussi être utilisé chez de nombreux patients de Classe I dont les molaires maxillaires sont mésialées.
- Les patients en croissance sont l'idéal, mais les adultes peuvent aussi être traités.
- Les patients de Classe II en denture mixte avec des molaires en éruption complète sont de bons candidats à un traitement de Phase 1 pour établir une plateforme de Classe I.

Facilité de placement.

L'appareil *Carriere Motion* se place sur l'arcade maxillaire, mais exige un ancrage solide et pérenne à l'arcade mandibulaire pour éviter la protrusion des incisives inférieures (un appareil Essix mandibulaire avec des tubes collés sur les molaires inférieures, un arc lingual passif, un appareil collé complet à la mandibule, ou des mini-vis). Une fois l'appareil collé, des élastiques intra-oraux *Carriere* sont tendus de la molaire mandibulaire au crochet de la base canine maxillaire de l'appareil *Carriere Motion* pour l'activer.

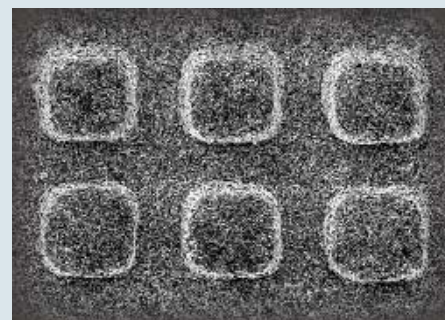


Fig. B | Le Carriere avec la différence LX :
Surface micro-mordancée pour augmenter la résistance du collage.

Le mouvement généré par le Carriere Motion.

Distalise en bloc et en translation les segments postérieurs, tout en corrigeant la rotation de la première molaire maxillaire et en la redressant. La partie postérieure de l'appareil *Carriere Motion* réalise trois types de mouvement molaire :

1. Redressement de la couronne si elle est versée mésialement (Fig. 01). Une fois la molaire redressée, l'articulation à rotule prévient la version distale.
2. Rotation distale autour de la racine palatine. Lorsque la première molaire maxillaire est en rotation mésiale autour de la racine palatine, l'occlusion peut paraître de Classe II, alors qu'en fait il s'agit d'une Classe I avec les canines en relation de bout-à-bout (Fig. 02). Lorsque la rotation de la molaire a été corrigée, l'épaule de la base molaire vient au contact du bras mésial pour prévenir une sur-rotation.
3. Déplacement distal sans version distale concomitante de la couronne.



Fig. 01 | Rotation et redressement contrôlés de la molaire.

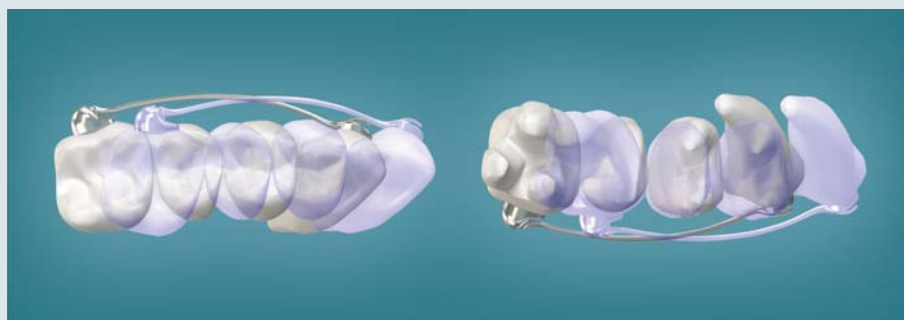


Fig. 02 | Les molaires maxillaires sont distalées et leur rotation est corrigée, donnant aux canines maxillaires une plateforme pour venir en occlusion de Classe I.



Fig. 03 | Avec des molaires en rotation mésiale, les canines ne peuvent avoir de relation de Classe I.



Fig. 04 | Mobilise indépendamment chaque segment postérieur de canine ou prémolaire à molaire, en bloc.

Correction des Classes II avec un système de gouttières transparentes.

L'appareil *Carriere Motion* peut être utilisé sur des patients qui veulent être traités avec des gouttières transparentes, mais ont une malocclusion de Classe II. Cela permet aux praticiens de traiter davantage de patients voulant des gouttières, sans limitations. Maintenant, les patients à Classe II complexe peuvent être "démarrés" avec l'appareil *Carriere Motion* et finis avec un système de gouttières transparentes.



The Carriere Motion Appliance

Description / taille	Références GAUCHE & DROIT (1 JEU)
KITS	
<i>Carriere Motion</i> Standard Kit (1 jeu de chaque 23, 25, 27 mm)	424-900CN
<i>Carriere Motion</i> Master Kit (1 jeu de chaque 16, 18, 20, 23, 25, 27 mm)	424-901CN
<i>Carriere Motion</i> Mega Kit (20 jeux) 2 jeux de 16 mm 3 jeux de 18 mm 2 jeux de 20 mm 3 jeux de 23 mm 6 jeux de 25 mm 4 jeux de 27 mm	424-902CN

Description / taille	Code couleur	Références GAUCHE	Références DROIT	Références GAUCHE & DROIT (1 JEU)
PREMIÈRE PRÉMOLAIRE À PREMIÈRE MOLAIRE*				
<i>Carriere Motion</i> 12 mm	-	424-912LN	424-912RN	424-912CN
<i>Carriere Motion</i> 13 mm	-	424-913LN	424-913RN	424-913CN
<i>Carriere Motion</i> 14 mm	-	424-914LN	424-914RN	424-914CN
<i>Carriere Motion</i> 15 mm	-	424-915LN	424-915RN	424-915CN
<i>Carriere Motion</i> 16 mm	Blanc	○ 424-916LN	○○ 424-916RN	424-916CN
<i>Carriere Motion</i> 17 mm	-	424-917LN	424-917RN	424-917CN
<i>Carriere Motion</i> 18 mm	Bleu	● 424-918LN	●● 424-918RN	424-918CN
<i>Carriere Motion</i> 19 mm	-	424-919LN	424-919RN	424-919CN
<i>Carriere Motion</i> 20 mm	Rose	● 424-920LN	●● 424-920RN	424-920CN
<i>Carriere Motion</i> 21 mm	-	424-921LN	424-921RN	424-921CN

* Les descriptions de "Première prémolaire à première molaire" et de "Canine à première molaire" sont un guide estimatif pour l'utilisation. La taille de l'appareil *Carriere Motion* et la mesure dentaire dépendent de l'âge et de la taille de chaque patient.

Demandez un exemplaire gratuit de "Class II Correction with Invisalign and Carriere Distalizer" par le Dr. Schupp • 999-243

L'appareil Carriere Motion

Description / taille	Code couleur	Références GAUCHE	Références DROIT	Références GAUCHE & DROIT (1 JEU)
CANINE À PREMIÈRE MOLAIRE*				
Carriere Motion 22 mm	-	424-922LN	424-922RN	424-922CN
Carriere Motion 23 mm	Jaune	 424-923LN	  424-923RN	424-923CN
Carriere Motion 24 mm	-	424-924LN	424-924RN	424-924CN
Carriere Motion 25 mm	Rouge	 424-925LN	  424-925RN	424-925CN
Carriere Motion 26 mm	-	424-926LN	424-926RN	424-926CN
Carriere Motion 27 mm	Vert	 424-927LN	  424-927RN	424-927CN
Carriere Motion 28 mm	-	424-928LN	424-928RN	424-928CN
Carriere Motion 29 mm	-	424-929LN	424-929RN	424-929CN
Carriere Motion 30 mm	-	424-930LN	424-930RN	424-930CN
Carriere Motion 31 mm	-	424-931LN	424-931RN	424-931CN
Carriere Motion 32 mm	-	424-932LN	424-932RN	424-932CN
Carriere Motion 33 mm	-	424-933LN	424-933RN	424-933CN
Carriere Motion 34 mm	-	424-934LN	424-934RN	424-934CN

Description / taille	Références
ACCESSOIRES	
Typodont-26 mm Carriere Motion avec arc lingual	631-017D
Typodont-Carriere Motion avec gouttière transparente	631-017DNE
Élastiques Carriere Motion - Force 1, $1/4$ " , 6 oz (50 paquets de 100 élastiques)	424-9F1
Élastiques Carriere Motion - Force 2, $3/16$ " , 8 oz (50 paquets de 100 élastiques)	424-9F2
Plateau de rangement Carriere Motion (1/paquet)	CDA-TRAY
Appareil à arc lingual formé fixe pour ancrage mandibulaire - Kit (5 de chaque taille)	032-060
Appareil à arc lingual formé fixe pour ancrage mandibulaire, taille 1 (5/paquet)	032-061
Appareil à arc lingual formé fixe pour ancrage mandibulaire, taille 2 (5/paquet)	032-062
Appareil à arc lingual formé fixe pour ancrage mandibulaire, taille 3 (5/paquet)	032-063
Appareil à arc lingual formé fixe pour ancrage mandibulaire, taille 4 (5/paquet)	032-064
Essix, A+ .040 (100/paquet)	617-4402

* Les descriptions de "Première prémolaire à première molaire" et de "Canine à première molaire" sont un guide estimatif pour l'utilisation. La taille de l'appareil Carriere Motion et la mesure dentaire dépendent de l'âge et de la taille de chaque patient.

Brevets U.S. No. 7,618,257, 6,976,839, et 7,238,022

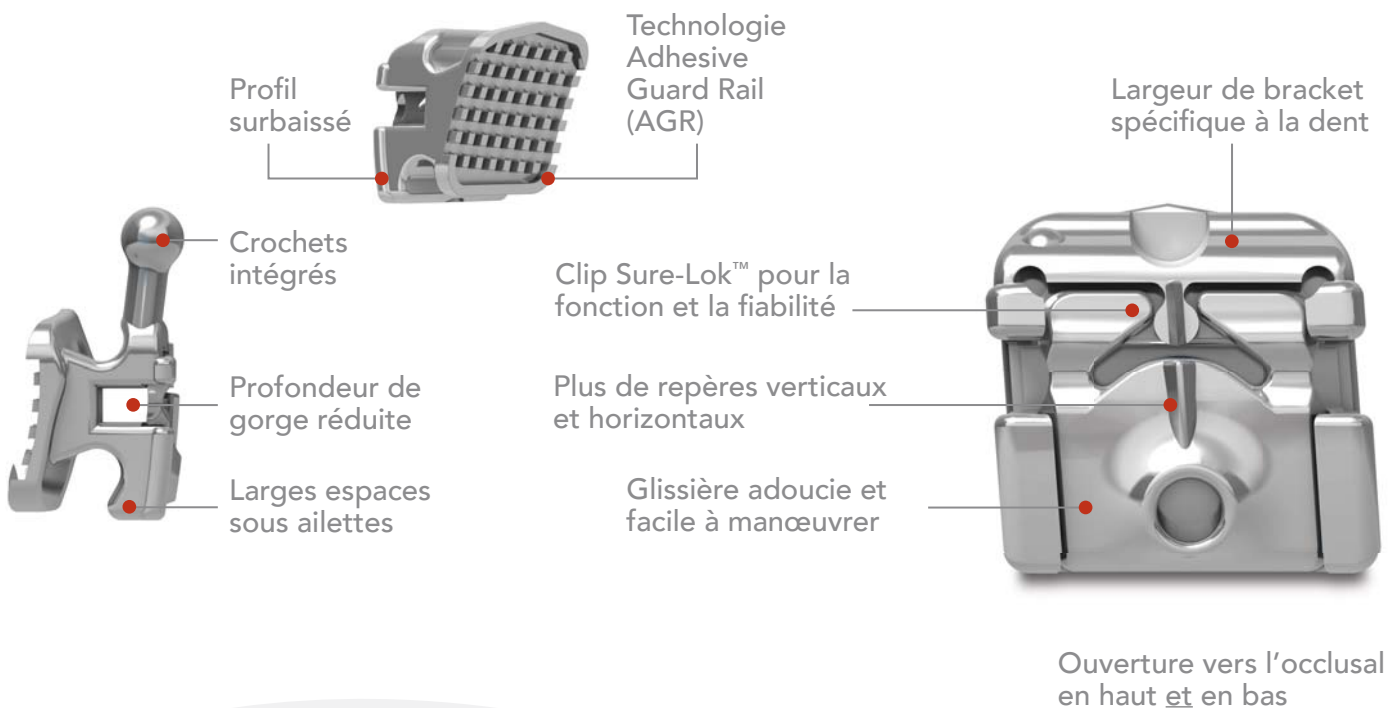
Élastiques intra-oraux Carriere



En complément de l'appareil *Carriere Motion*, les élastiques intra-oraux *Carriere* ont été conçus pour travailler en conjonction avec cet appareil et donner des résultats optimum. Ces élastiques sont disponibles en deux forces différentes pour les deux stades du traitement, assurant une transition précise et en douceur vers une plateforme de Classe I.

Présentation du tout nouveau système de brackets Carriere SLX™

Notre nouveau système à auto-ligature passive comporte plus de dix améliorations inspirées par la clinique - toutes conçues pour vous permettre de finir le traitement plus rapidement et avec le niveau de qualité que vous attendez. Essayez dès aujourd'hui le système *Carriere SLX*, et découvrez pourquoi il change la donne, pour vous, vos patients et votre cabinet.



Rejoignez nous : <https://www.facebook.com/orthoplusfr>

Orthoplus SAS

28, rue Ampère - BP 28
91430 Igny - France
Tél. +33 (0)1 69 41 90 28
Fax +33 (0)1 60 19 32 22

Pour commander par email :
orthoplus@orthoplus.fr

Dispositif médical de Classe II A - Réservé aux professionnels - Non remboursé par les organismes d'assurance de santé. Merci de respecter les conditions d'utilisation présentes sur l'étiquette.



Produit d'  HENRY SCHEIN®
ORTHODONTICS

The New Movement In Orthodontics™

Distribué par

orthoplus®
préparons l'avenir

