

**formations**

Éducation Fonctionnelle



# Parcours de formations en Éducation Fonctionnelle 2020

Avec une expérience de plus de 25 ans dans le domaine de l'**Éducation Fonctionnelle**, orthoplus a su s'entourer de l'expertise de nombreux praticiens référents.

Les multiples conférences, ateliers et évènements français et internationaux organisés avec succès par orthoplus, sont le fruit de ce **leadership incontestable** et **reconnu par la profession** et les acteurs de santé.

C'est donc tout naturellement qu'**orthoplus** a souhaité se rapprocher de l'**UFSBD** afin d'inscrire l'**Éducation Fonctionnelle** dans la démarche préventive de la santé orale.

En perpétuel mouvement, le concept de l'**Éducation Fonctionnelle** évolue par une innovation permanente des concepts et des produits.

C'est ainsi qu'en 2020, **orthoplus** fait évoluer également son parcours de **formation en Éducation Fonctionnelle** par l'arrivée de nouveaux conférenciers en intégrant, par exemple, la posture.

Pour prolonger aussi la mouvance internationale, orthoplus vous propose en 2020 de participer aux évènements internationaux en découvrant ses speakers à l'étranger mais aussi les speakers étrangers dans leurs cadres culturels que ce soit en Europe, en Afrique ou en Asie... parce que la santé n'a pas de frontière, l'**Éducation Fonctionnelle** non plus.

À l'issue de ces parcours, vos assistantes et vous-même, disposerez des outils cliniques et pratiques pour rendre le meilleur service médical à vos patients.

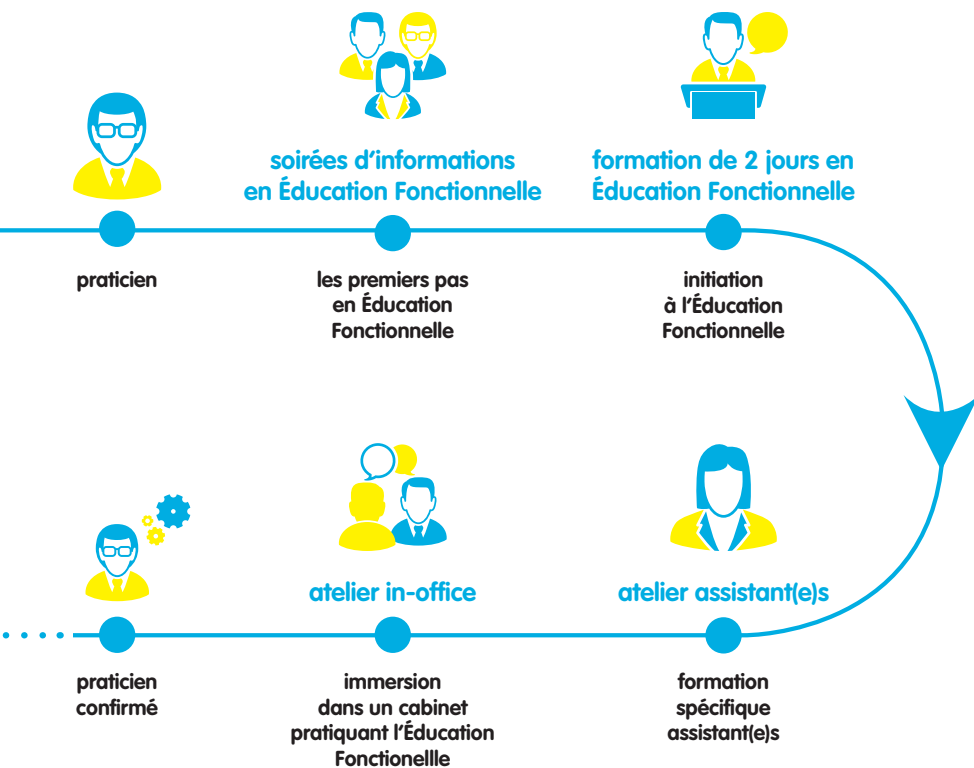
Deux parcours :

- le **parcours de base** pour devenir « cabinet confirmé »
- le **parcours optionnel** pour devenir « cabinet expert »

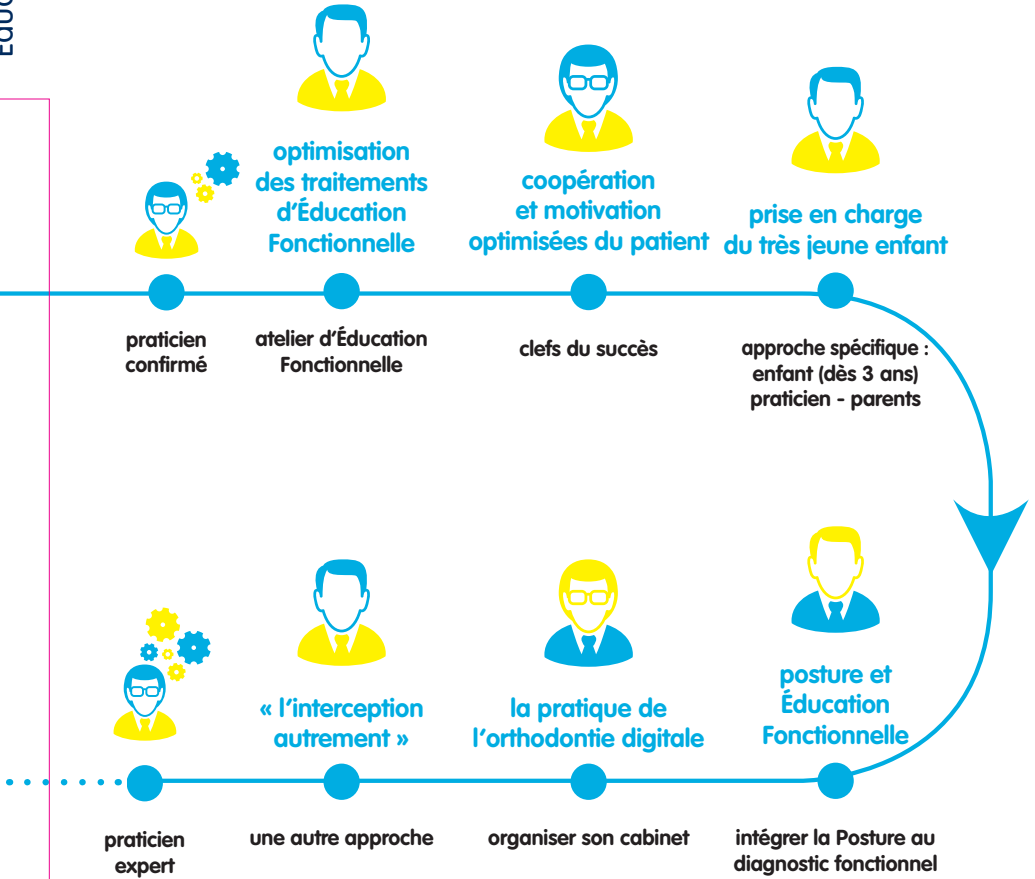
**Bienvenue dans l'Univers de l'Éducation Fonctionnelle.**



# mise en œuvre de l'Éducation Fonctionnelle



# spécialisation à la carte



# les conférenciers

## Conférenciers Praticiens en ODF



**Dr Florence De Brauwere**  
spécialiste qualifiée en ODF - Le Raincy



**Dr Mireille Biegel**  
spécialiste qualifiée en ODF - Ben feld



**Dr Joëlle Blanchon**  
chirurgien-dentiste, orthodontie exclusive  
Saint Laurent de Mure



**Dr Nicolas Boissi**  
spécialiste qualifié en ODF - ancien assistant  
hospitalo-universitaire - La Ciotat



**Dr Olivier Lenoble**  
spécialiste qualifié en ODF - Évreux



**Dr Bernard Mounsi**  
spécialiste qualifié en ODF et traducteur de  
nombreux conférenciers étrangers - Le Mans



**Dr Marc-Gérald Choukroun**  
spécialiste qualifié en ODF - Montrouge



**Dr Jean-Jacques Vallée**  
chirurgien-dentiste - Aix-en-Provence

## Conférenciers et intervenants pluridisciplinaires



**Mme Laura Renouvel**  
assistante qualifiée, coordinatrice et Éducatrice  
Fonctionnelle depuis plus de 10 ans au cabinet  
des Drs De Brauwere et Dao



**Mr Frédéric Vanpoulle**  
kiné-ostéopathe,  
spécialisé en Oro-Maxillo-Facial - Tours



**Mr Frédéric Bernard**  
chef de produits - orthoplus



**Mr Claude Lévy**  
psychanalyste - Le Raincy

# soirées d'informations

Vous souhaitez vous informer sur la **prise en charge des dysfonctions** chez l'enfant et l'adulte ? orthoplus vous propose de venir écouter, le temps d'une soirée, de 19h30 à 21h30, différents intervenants.

Durant ces soirées, **découvrez les grands principes de l'Éducation Fonctionnelle.**

## programme :

Pourquoi l'Éducation Fonctionnelle ?

- savoir dépister les dysmorphoses
- savoir dépister les dysfonctions
- savoir faire le bon diagnostic
- savoir adresser ou bien traiter
- les outils de l'Éducation Fonctionnelle
- présentation de cas cliniques



Pour l'UFSBD (Union Française pour la Santé Bucco-Dentaire), il est essentiel que l'omnipraticien prenne toute sa place dans le dépistage précoce et le traitement des dysmorphoses chez l'enfant, car c'est toute une vie qui se construit à cet âge !

**tarif : entrée libre**

nombre de places limité à 20 participants

## dates et lieux :

- |  |  |
|--|--|
| - jeudi 20 février 2020<br>Lyon - Dr Joëlle Blanchon<br><a href="http://www.weezevent.com/ef-200220">www.weezevent.com/ef-200220</a> | - jeudi 25 juin 2020<br>Strasbourg - Dr Mireille Biegel<br><a href="http://www.weezevent.com/ef-250620">www.weezevent.com/ef-250620</a>      |
| - vendredi 6 mars 2020<br>Rennes - Dr Bernard Mounsi<br><a href="http://www.weezevent.com/ef-060320">www.weezevent.com/ef-060320</a> | - jeudi 24 septembre 2020<br>Paris - Dr Florence De Brauwere<br><a href="http://www.weezevent.com/ef-240920">www.weezevent.com/ef-240920</a> |
| - jeudi 2 avril 2020<br>Lille - Dr Olivier Lenoble<br><a href="http://www.weezevent.com/ef-020420">www.weezevent.com/ef-020420</a>   | - jeudi 26 novembre 2020<br>Montpellier - Dr Nicolas Boissi<br><a href="http://www.weezevent.com/ef-261120">www.weezevent.com/ef-261120</a>  |

\* tarifs susceptibles d'être modifiés en cours d'année



# initiation à l'Éducation Fonctionnelle

formation de 2 jours



**Dr Florence De Brauwere**  
spécialiste qualifiée en ODF - Le Raincy



**Dr Jean-Jacques Vallée**  
chirurgien-dentiste - Aix-en-Provence



**Mr Claude Lévy**  
psychanalyste - Le Raincy



**Mr Frédéric Bernard**  
chef de produits - orthoplus

## contenu de la formation :

- analyse des dysmorphoses chez l'enfant
- analyse des anomalies fonctionnelles et comportementales
- dépistage des problèmes fonctionnels par un diagnostic approfondi
- traitement des problèmes fonctionnels chez l'enfant et l'adulte
- choix des gouttières d'Éducation Fonctionnelle
- organisation du cabinet et de l'équipe soignante
- prise en charge et communication avec les patients
- suivi du traitement et contrôle à 1 mois, à 3 mois et à 6 mois

**le club**  
by orthoplus<sup>®</sup>

**prix spécial :**  
535 €\* T.T.C. par praticien

## plaquette et programme complet sur demande

### tarif :

**620 €\* T.T.C. / praticien**

310 €\* T.T.C. / étudiant DES ODF

310 €\* T.T.C. / assistant(e)

### dates et lieux :

- dimanche 29 et lundi 30 mars 2020  
Paris  
[www.weezevent.com/ef-290320](http://www.weezevent.com/ef-290320)

- dimanche 4 et lundi 5 octobre 2020  
Paris  
[www.weezevent.com/ef-041020](http://www.weezevent.com/ef-041020)

\* tarifs susceptibles d'être modifiés en cours d'année

# atelier de mise en œuvre et optimisation des traitements d'EF

Destiné aux praticiens et à leurs assistant(e)s **pour une prise en charge, thérapeutique et clinique, efficiente** du patient en Éducation Fonctionnelle.



**Dr Florence De Brauwere**  
spécialiste qualifiée en ODF - Le Raincy



**Mr Claude Lévy**  
psychanalyste - Le Raincy

## contenu de la formation :

- du 1<sup>er</sup> rendez-vous à la réévaluation après 12 mois de traitement par l'EF
- de la motivation à la coopération du patient
- le choix des appareils selon l'âge et la dysmorphose du patient
- la prise en charge administrative du patient
- le rôle du personnel soignant
- l'organisation du cabinet

**le club**  
by orthoplus<sup>®</sup>

**prix spécial :**  
285 €\* T.T.C. par praticien

## tarif :

**340 €\* T.T.C. / praticien**

170 €\* T.T.C. / étudiant DES ODF

170 €\* T.T.C. / assistant(e)

**nombre de places limité à 20 participants**

## dates et lieux :

- lundi 3 février 2020  
Marseille

[www.weezevent.com/ef-030220](http://www.weezevent.com/ef-030220)

- jeudi 14 mai 2020  
Paris

[www.weezevent.com/ef-140520](http://www.weezevent.com/ef-140520)

- lundi 23 novembre 2020  
Paris

[www.weezevent.com/ef-231120](http://www.weezevent.com/ef-231120)

\* tarifs susceptibles d'être modifiés en cours d'année





# atelier « assistant(e)s »

## Atelier destiné uniquement aux assistant(e)s

afin d'appréhender le côté pratique du traitement d'Éducation Fonctionnelle.



### Mme Laura Renouvel

assistante qualifiée, coordinatrice et Éducatrice Fonctionnelle depuis plus de 10 ans au cabinet des Drs De Brauwere et Dao



### Mr Claude Lévy

psychanalyste - Le Raincy

## contenu de la formation :

- **le rôle de l'assistant(e)** en Éducation Fonctionnelle :
  - la délégation de tâches
  - comment organiser son emploi du temps pour une bonne Éducation Fonctionnelle ?
- **la prise en charge du patient et des parents :**
  - administrative
  - financière
  - thérapeutique
- les **exercices d'éducation** des fonctions :
  - comment bien porter son appareil ?
  - combien de temps l'appareil doit-il être porté ?
  - quels outils faut-il utiliser pour le port de l'appareil ? fiche de port, consignes d'utilisation de l'éducateur fonctionnel
  - quels sont les outils du diagnostic EF ? photos, radio, pano...
- **comment bien communiquer** avec :
  - les parents ?
  - les correspondants ?
  - la sécurité sociale ?
- les **courriers types**

le club

by orthoplus

**prix spécial :**

265 €\* T.T.C. par assistant(e)

## tarif :

**305 €\* T.T.C. / assistant(e)**

nombre de places limité à 20 participants

## dates et lieux :

- lundi 20 janvier 2020

Strasbourg

[www.weezevent.com/ef-200120](http://www.weezevent.com/ef-200120)

- lundi 8 juin 2020

Paris

[www.weezevent.com/ef-080620](http://www.weezevent.com/ef-080620)

- lundi 30 novembre 2020

Paris

[www.weezevent.com/ef-301120](http://www.weezevent.com/ef-301120)

\* tarifs susceptibles d'être modifiés en cours d'année

# atelier in-office

**Immersion dans un cabinet expert  
pratiquant l'Éducation Fonctionnelle depuis plus de 15 ans  
cabinet du Dr De Brauwere**



**Dr Florence De Brauwere**  
spécialiste qualifiée en ODF - Le Raincy



**Mme Laura Renouvel**  
assistante qualifiée, coordinatrice  
et Éducatrice Fonctionnelle



**Mr Claude Lévy**  
psychanalyste - Le Raincy

## contenu de la formation :

Par petits groupes, les participants voient comment l'équipe médicale, prend en charge, de manière quotidienne, des patients en Éducation Fonctionnelle :

- le rôle du praticien
- le rôle de l'assistante
- le rôle de la secrétaire

Durant cette journée, le praticien reçoit un certain nombre de patients en cours de traitement.

**le club**  
by orthoplus

**prix spécial :**  
470 €\* T.T.C. par praticien

## tarif :

**560 €\* T.T.C. / praticien**  
280 €\* T.T.C. / assistant(e)

**nombre de places limité à 12 participants**

## dates et lieux :

- jeudi 19 mars 2020  
Le Raincy

[www.weezevent.com/ef-190320](http://www.weezevent.com/ef-190320)

- jeudi 11 juin 2020  
Le Raincy

[www.weezevent.com/ef-110620](http://www.weezevent.com/ef-110620)

- jeudi 1<sup>er</sup> octobre 2020  
Le Raincy

[www.weezevent.com/ef-011020](http://www.weezevent.com/ef-011020)

\* tarifs susceptibles d'être modifiés en cours d'année



22<sup>ème</sup>

ortho plus®

conférence\*  
plénière  
en Éducation  
Fonctionnelle

6-7 décembre 2020

\* le rendez-vous national, international et pluridisciplinaire.

# coopération et motivation optimisées du patient



**Dr Marc-Gérald Choukroun**  
spécialiste qualifié en ODF - Montrouge

## contenu de la formation :

### Les clés du succès :

- qu'est-ce qu'une **bonne coopération** ?
  - comment bien communiquer avec le patient et les parents ?
  - les différents types d'informations
- **l'art de la psycho-pédagogie** :
  - la disponibilité
  - le diagnostic psycho-pédagogique
  - la maïeutique
  - les obstacles aux traitements
- **la prise en charge psychologique du patient** :
  - le transfert relationnel positif et négatif
- **l'équipe médicale élargie** :
  - le rôle de l'assistante
- **l'intérêt de l'hypnose**

**le club**  
by orthoplus

**prix spécial :**  
335 €\* T.T.C. par praticien



## tarif :

**385 €\* T.T.C. / praticien**

190 €\* T.T.C. / étudiant DES ODF

190 €\* T.T.C. / assistant(e)

Ce tarif comprend également le livre du Dr Choukroun « L'Orthodontie Fonctionnelle »

## date et lieu :

- jeudi 11 juin 2020

Paris

[www.weezevent.com/ef-110620](http://www.weezevent.com/ef-110620)

\* tarifs susceptibles d'être modifiés en cours d'année

# prise en charge du très jeune enfant

Approche spécifique : enfant (dès 3 ans) - praticien - parents



**Dr Jean-Jacques Vallée**

chirurgien-dentiste - Aix-en-Provence

## contenu de la formation :

- **prévention et interception précoce** en denture de lait des troubles de croissance bucco-dentaire
  - pourquoi et comment prendre en charge l'enfant dès 3 ans, en Éducation Fonctionnelle ?
- **dépistage et interception précoce** des problèmes fonctionnels et leur importance dans les causes des dysmorphoses
- les **différents outils** de traitement en denture de lait
  - leur utilisation simplifiée et efficace
- **comment motiver le patient ?**
  - importance de la mise en place de l'équipe « enfant/praticien/parents »
  - le travail en équipe au cabinet
- **la relation avec les correspondants** (médecins, pédiatres, orl, orthophonistes, etc.)
- **retentissement d'une prise en charge précoce** des troubles de croissance dans nos cabinets (orthodontie, pédodontie, omni-pratique, etc.)

**le club**  
by orthoplus\*

**prix spécial :**  
285 €\* T.T.C. par praticien

## tarif :

**340 €\* T.T.C. / praticien**

170 €\* T.T.C. / étudiant DES ODF

170 €\* T.T.C. / assistant(e)

**nombre de places limité à 20 participants**

## dates et lieux :

- jeudi 18 juin 2020

Paris

[www.weezevent.com/ef-180620](http://www.weezevent.com/ef-180620)

- jeudi 26 novembre 2020

Paris

[www.weezevent.com/ef-261120](http://www.weezevent.com/ef-261120)

\* tarifs susceptibles d'être modifiés en cours d'année

# posture et Éducation Fonctionnelle

## Nouveauté

**De l'importance du bilan postural dans les traitements d'Éducation Fonctionnelle**



**Mr Frédéric Vanpoule**  
kiné-ostéopathe - spécialisé en  
Oro-Maxillo-Facial - Tours

### contenu de la formation :

On ne peut plus ignorer le lien évident qui existe entre déséquilibre inter arcade et déséquilibre postural. Les récidives des traitements orthodontiques sont là pour nous le rappeler. Comprendre le rôle du capteur manducateur dans le système postural est primordial, ce qui place l'odontologiste comme un référent incontournable. Le praticien et le rééducateur se doivent d'intégrer dans leurs bilans, l'étude du système tonique postural car il est d'une importance capitale et intervient dans bon nombre de cas cliniques et de pathologies chroniques traitées souvent de façon symptomatique. Les syndromes de déficience postural (SDP) sont fréquents et nous sommes en capacité d'être un des acteurs fondamentaux de la reprogrammation posturale du patient. Ce cours vous apportera des clefs d'observation et de traitement pratique, simple et efficace, applicables de suite.

### objectif de la formation :

Cette formation s'adresse aux dentistes, orthodontistes désireux de compléter leur formation par une vision globale du patient et cherchant des clefs pour comprendre le syndrome de déficience postural. Il sera en capacité d'examiner les différentes sources de déséquilibre corporel dont la langue et l'occlusion. Il intégrera le positionnement lingual dans les traitements myofonctionnels de la tête et du cou. Un déséquilibre fonctionnel de la sphère orofaciale aura des conséquences cranio facial en terme d'altération des fonctions connexes (sinus, ventilation, ATM...) ; altération de la croissance et de l'équilibre corporel global.

Une déviation corporelle pourra également retentir sur la sphère orofaciale. Il est donc important d'avoir un examen de la tête aux pieds et d'être en mesure de savoir lire, interpréter et traiter.

**À la fin de la formation, les participants acquièrent les compétences suivantes :**

- apprendre à diagnostiquer l'influence d'un déséquilibre dentaire, cervical ou d'une malposition linguale sur la posture
- savoir diagnostiquer un SDP
- savoir établir un plan de traitement
- savoir travailler en équipe pluridisciplinaire

**le club**  
by orthoplus



**prix spécial :**  
285 €\* T.T.C. par praticien

### tarif :

**340 €\* T.T.C. / praticien**

170 €\* T.T.C. / étudiant DES ODF

170 €\* T.T.C. / assistant(e)

**nombre de places limité à 20 participants**

### date et lieu :

- jeudi 6 février 2020

Paris

[www.weezevent.com/ef-060220](http://www.weezevent.com/ef-060220)

\* tarifs susceptibles d'être modifiés en cours d'année



# la pratique de l'orthodontie digitale

## Nouveauté



**Dr Nicolas Boissi**

spécialiste qualifié en ODF - ancien assistant  
hospitalo-universitaire - La Ciotat



**Dr Serge Dahan**

spécialiste qualifié en ODF - Marseille

### objectif de la formation :

Cet atelier s'adresse à tout praticien qui souhaite évoluer dans sa pratique quotidienne, en utilisant les outils les plus modernes qui existent sur le marché. Du mode de communication, aux nouveaux équipements du type, Imprimante 3D, empreinte optique, les Drs Nicolas Boissi et Serge Dahan vous initieront à ces nouvelles pratiques et aux techniques de traitements les plus efficaces qu'ils ont éprouvées dans leur cabinet depuis 5 ans.

### contenu de la formation :

#### 1 - La communication digitale :

La communication est devenue de moins en moins verbale et de plus en plus visuelle. Pour capter l'attention des enfants et des adolescents, nous devons utiliser des outils qui leurs sont familiers (web et sites internet, applications smartphones ou tablettes...). Il est important d'utiliser ces médias à tous les stades de notre communication (avant, pendant et après le traitement).

#### 2 - L'équipement des cabinets :

Description et intérêts des principaux équipements des cabinets d'orthodontie digitale :

- l'empreinte optique
- le cone beam
- les imprimantes 3D

#### 3 - Les traitements :

- l'Éducation Fonctionnelle
- le Motion Carrière®
- les traitements par bagues sur mesure
- les traitements par aligneurs

#### 4 - La gestion :

- comment adapter les devis
- la gestion des cabinets digitaux

**le club**  
by orthoplus<sup>®</sup>

**prix spécial :**  
330 €\* T.T.C. par praticien

### tarif :

**380 €\* T.T.C. / praticien**

190 €\* T.T.C. / étudiant DES ODF

190 €\* T.T.C. / assistant(e)

**nombre de places limité à 20 participants**

### date et lieu :

- jeudi 25 juin 2020

Paris

[www.weezevent.com/ef-250620](http://www.weezevent.com/ef-250620)

\* tarifs susceptibles d'être modifiés en cours d'année

# l'interception autrement



## Dr Bernard Mounsi

spécialiste qualifié en ODF et traducteur de nombreux conférenciers étrangers - Le Mans

### « Fer en fonction »

Les données acquises de la science sont toujours renouvelées, et notre pratique s'en trouve régulièrement changée.

Il y a très très longtemps, nous n'avions, pour traiter nos patients, que des appareils amovibles. Les thérapeutiques multiattachées se sont ensuite imposées comme un grand progrès. Mais, si elles règnent encore sur notre spécialité, ce règne n'est plus sans partage. Dans les traitements adultes, la part des aligners ne cessent de croître. Dans le traitement de l'enfant, les gouttières d'Éducation Fonctionnelle semblent n'être pas un écho du passé, mais une voie d'avenir, et, à tout le moins, du présent.

Pour beaucoup d'entre nous, formés à l'efficacité des thérapeutiques fixes et nourris au lait des meilleures publications, le retour de la vieille lune des appareils mobiles n'est pas une bonne nouvelle : « Ça ne marche pas ! Les appareils qui s'enlèvent... enlèvent de l'efficacité ! Nous nous sommes présentés devant l'enfant avec de grandes ambitions, rééduquer ses fonctions, lui redonner la meilleure croissance, agir sur son phénotype pour le traiter sans extractions. Nous voulions agir sur la fonction et sur la forme, comme on le dit dans les livres et les conférences, mais l'appareil n'a pas été porté, et nous n'avons changé, ni la fonction, ni la forme ».

Nous pensons comme vous que la première qualité d'un traitement est d'être efficace. Comme vous, nous attendons également d'un bon traitement qu'il soit prévisible, reproductible, et qu'il ait le moins d'effets secondaires possibles.

Nous pensons qu'un protocole simple, associant le plus souvent quad-hélix ou tout autre dispositif d'expansion transversale avec un éducateur fonctionnel, peut permettre dans la très grande majorité des cas, de simplifier et d'améliorer le travail du spécialiste, en rendant l'interception plus efficace, reproductible et prévisible.

Construire des faces, rééduquer des fonctions, ranger des dents, tout en connaissant les contraintes de notre système de santé et en les respectant, voilà ce qu'il faut atteindre pour que les thérapeutiques fonctionnelles... fonctionnent.

### Plaquette et programme disponibles sur demande



#### tarif :

**400 €\* T.T.C. / praticien**  
 200 €\* T.T.C. / étudiant DES ODF  
 200 €\* T.T.C. / assistant(e)

#### date et lieu :

- samedi 3 octobre 2020  
 Paris  
[www.weezevent.com/ef-031020](http://www.weezevent.com/ef-031020)

\* tarifs susceptibles d'être modifiés en cours d'année



## formations en Éducation Fonctionnelle 2020

## soirées d'informations (page 10)

jeudi 20 février 2020 - Lyon

vendredi 6 mars 2020 - Rennes

jeudi 2 avril 2020 - Lille

jeudi 25 juin 2020 - Strasbourg

jeudi 24 septembre 2020 - Paris

jeudi 26 novembre 2020 - Montpellier

## initiation à l'Éducation Fonctionnelle (page 11)

dimanche 29 et lundi 30 mars 2020 - Paris  620 €\* T.T.C. / praticien  310 €\* T.T.C. / assistant(e)  
 dimanche 4 et lundi 5 octobre 2020 - Paris  310 €\* T.T.C. / étudiant DES ODF  535 €\* T.T.C. / le club

## atelier de mise en œuvre et optimisation des traitements d'EF (page 12)

lundi 3 février 2020 - Marseille  340 €\* T.T.C. / praticien  170 €\* T.T.C. / assistant(e)  
 jeudi 14 mai 2020 - Paris  170 €\* T.T.C. / étudiant DES ODF  285 €\* T.T.C. / le club  
 lundi 23 novembre 2020 - Paris

## atelier « assistant(s) » (page 13)

lundi 20 janvier 2020 - Strasbourg  305 €\* T.T.C. / assistant(e)  265 €\* T.T.C. / le club  
 lundi 8 juin 2020 - Paris  
 lundi 30 novembre 2020 - Paris

## atelier in-office (page 14)

jeudi 19 mars 2020 - Le Raincy  560 €\* T.T.C. / praticien  470 €\* T.T.C. / le club  
 jeudi 11 juin 2020 - Le Raincy  280 €\* T.T.C. / assistant(e)  
 jeudi 1<sup>er</sup> octobre 2020 - Le Raincy

la Plénière de décembre / Les 22<sup>èmes</sup> journées (page 15)

dimanche 6 et lundi 7 décembre 2020

## coopération et motivation optimisées du patient (page 16)

jeudi 11 juin 2020 - Paris  385 €\* T.T.C. / praticien  190 €\* T.T.C. / assistant(e)  
 190 €\* T.T.C. / étudiant DES ODF  335 €\* T.T.C. / le club

## prise en charge du très jeune enfant (page 17)

jeudi 18 juin 2020 - Paris  340 €\* T.T.C. / praticien  170 €\* T.T.C. / assistant(e)  
 jeudi 26 novembre 2020 - Paris  170 €\* T.T.C. / étudiant DES ODF  285 €\* T.T.C. / le club

## posture et Éducation Fonctionnelle (page 18)

jeudi 6 février 2020 - Paris  340 €\* T.T.C. / praticien  170 €\* T.T.C. / assistant(e)  
 170 €\* T.T.C. / étudiant DES ODF  285 €\* T.T.C. / le club

## la pratique de l'orthodontie digitale (page 19)

jeudi 25 juin 2020 - Paris  380 €\* T.T.C. / praticien  190 €\* T.T.C. / assistant(e)  
 190 €\* T.T.C. / étudiant DES ODF  330 €\* T.T.C. / le club

## l'interception autrement (page 20)

samedi 3 octobre 2020 - Paris  400 €\* T.T.C. / praticien  200 €\* T.T.C. / assistant(e)  
 200 €\* T.T.C. / étudiant DES ODF  340 €\* T.T.C. / le club

## soirées d'informations (page 10)

- jeudi 20 février 2020 - Lyon
- vendredi 6 mars 2020 - Rennes
- jeudi 2 avril 2020 - Lille
- jeudi 25 juin 2020 - Strasbourg
- jeudi 24 septembre 2020 - Paris
- jeudi 26 novembre 2020 - Montpellier

## initiation à l'Éducation Fonctionnelle (page 11)

- dimanche 29 et lundi 30 mars 2020 - Paris
  - dimanche 4 et lundi 5 octobre 2020 - Paris
- 620 €\* T.T.C. praticien / 310 €\* T.T.C. étudiant DES ODF / 310 €\* T.T.C. assistant(e) / 535 €\* T.T.C. le Club

## atelier de mise en œuvre et optimisation des traitements d'Éducation Fonctionnelle (page 12)

- lundi 3 février 2020 - Marseille
  - jeudi 14 mai 2020 - Paris
  - lundi 23 novembre 2020 - Paris
- 340 €\* T.T.C. praticien / 170 €\* T.T.C. étudiant DES ODF / 170 €\* T.T.C. assistant(e) / 285 €\* T.T.C. le Club

## atelier « assistant(e)s » (page 13)

- lundi 20 janvier 2020 - Strasbourg
  - lundi 8 juin 2020 - Paris
  - lundi 30 novembre 2020 - Paris
- 305 €\* T.T.C. assistant(e) / 265 €\* T.T.C. le Club

## atelier in-office (page 14)

- jeudi 19 mars 2020 - Le Raincy
  - jeudi 11 juin 2020 - Le Raincy
  - jeudi 1<sup>er</sup> octobre 2020 - Le Raincy
- 560 €\* T.T.C. praticien / 280 €\* T.T.C. assistant(e)  
470 €\* T.T.C. le Club

## la Pléniere de décembre Les 22<sup>èmes</sup> journées (page 15)

- dimanche 6 et lundi 7 décembre 2020
- Rendez-vous national, international et pluridisciplinaire.

## coopération et motivation optimisées du patient (page 16)

- jeudi 11 juin 2020 - Paris
- 385 €\* T.T.C. praticien / 190 €\* T.T.C. étudiant DES ODF / 190 €\* T.T.C. assistant(e) / 335 €\* T.T.C. le Club

## prise en charge du très jeune enfant (page 17)

- jeudi 18 juin 2020 - Paris
  - jeudi 26 novembre 2020 - Paris
- 340 €\* T.T.C. praticien / 170 €\* T.T.C. étudiant DES ODF / 170 €\* T.T.C. assistant(e) / 285 €\* T.T.C. le Club

## posture et Éducation Fonctionnelle (page 18)

- jeudi 6 février 2020 - Paris
- 340 €\* T.T.C. praticien / 170 €\* T.T.C. étudiant DES ODF / 170 €\* T.T.C. assistant(e) / 285 €\* T.T.C. le Club

## la pratique de l'orthodontie digitale (page 19)

- jeudi 25 juin 2020 - Paris
- 380 €\* T.T.C. praticien / 190 €\* T.T.C. étudiant DES ODF / 190 €\* T.T.C. assistant(e) / 330 €\* T.T.C. le Club

## l'interception autrement (page 20)

- samedi 3 octobre 2020 - Paris
- 400 €\* T.T.C. praticien / 200 €\* T.T.C. étudiant DES ODF / 200 €\* T.T.C. assistant(e) / 340 €\* T.T.C. le Club

\* tarifs susceptibles d'être modifiés en cours d'année

# bulletin d'inscription

Nom, date et lieu de la formation \_\_\_\_\_

\_\_\_\_\_

Cabinet \_\_\_\_\_

Assistant(e)s \_\_\_\_\_

Adresse \_\_\_\_\_

\_\_\_\_\_

Tél. \_\_\_\_\_

Tél. portable \_\_\_\_\_

Mail \_\_\_\_\_

Nombre de personnes \_\_\_\_\_

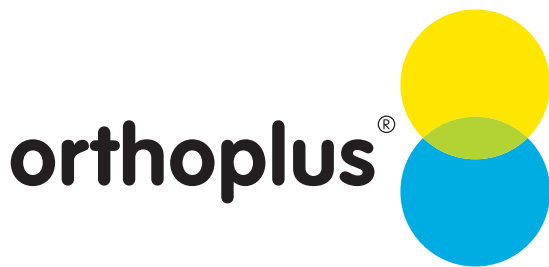
Cachet du cabinet

Merci d'adresser ce bulletin d'inscription  
avec un chèque à l'ordre d'orthoplus à :

**ORTHOPLUS**  
**Service évènements**  
**28, rue Ampère - BP 28**  
**91430 Igny - France**







**Orthoplus SAS** • 28, rue Ampère - BP 28 - 91430 Igny - France  
**Tél.** +33 (0)1 69 41 90 28 • **Fax** +33 (0)1 60 19 32 22 • [orthoplus@orthoplus.fr](mailto:orthoplus@orthoplus.fr)



**PEFC**™ 10-31-1542 / Certifié PEFC / Cet imprimé est issu de forêts gérées durablement et de sources contrôlées. / [pefc-france.org](http://pefc-france.org)

