

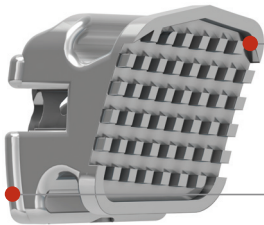
# GAME CHANGER

Le nouveau bracket Carriere® SLX™ !

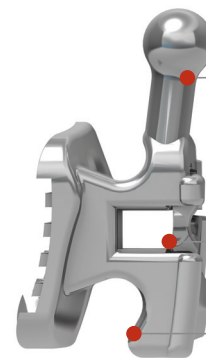


- **Glissières adoucies**, sûres et faciles d'usage avec des repères tactiles et audibles
- **Clip externe Sure-Lok™** pour un accès hygiénique et une fonction fiable
- **Ouverture en direction occlusale** en haut et en bas pour éviter de blesser les gencives

- **Largeur de bracket spécifique à chaque dent** pour une maîtrise des rotations
- **Nombreux repères** verticaux et horizontaux pour un placement rapide et précis





- **Profil surbaissé** pour le confort du patient et moins d'interférences occlusales
- **La technologie Adhesive Guard Rail™ (AGR)** dirige l'adhésif en mésial et en distal pour un nettoyage rapide et facile



- **Profonds espaces sous ailettes** pour les chaînettes et les ligatures
- **Profondeur de gorge réduite** pour un contrôle précis
- **Crochets intégrés** pour éliminer les auxiliaires amovibles

# Le système de brackets Carriere SLX : 10 améliorations essentielles

			
Caractéristiques	Damon Q	Carriere SLX	Performance / Objectifs
1. Profondeur de gorge	.033	.028	<b>Le « jeu » réduit dans la gorge</b> des brackets SLX améliore la maîtrise du premier ordre, ainsi que celle du torque et des rotations, pour un placement précis des dents et des finitions rapides
2. Largeur des brackets	La même partout (.110)	Dent large, bracket large ; dent étroite, bracket étroit	<b>La largeur spécifique du bracket</b> améliore la maîtrise en rotation, réduit la nécessité d'ajustement du fil et donne donc des finitions rapides
3. Repères visuels	Très peu	5 références verticales et 6 horizontales	<b>Les repères visuels</b> améliorent la visualisation bracket-dent pour un placement précis et moins de recollages et de courbures du fil
4. Profil	Épais	Surbaissé	<b>Le profil surbaissé</b> réduit les interférences dent/bracket et améliore le confort du patient
5. Direction de l'ouverture/fermeture de la glissière	Occlusale en haut, gingivale en bas	Tous les brackets s'ouvrent en direction occlusale	<b>Les glissières de l'arcade inférieure s'ouvrent en direction occlusale</b> pour un accès facile et moins de risques pour les gencives, surtout sur les postérieures mandibulaires
6. Mécanisme de la glissière	Ressort interne	Externe type C	<b>Le clip Sure-Lok</b> permet un accès facile pour le brossage et donc une ouverture/fermeture fiable et en douceur, avec une probabilité moindre d'entartrage et de déformation
7. Ailettes	Non fonctionnelles	Large espace pour les ligatures élastomériques ou métalliques	<b>Les ailettes</b> totalement fonctionnelles permettent un frottement à la demande et/ou des ligatures de couleur selon les préférences du patient
8. Crochets	Crochets amovibles chers et encombrants	Crochets traditionnels intégrés	<b>Les crochets intégrés</b> sont bien moins coûteux et ne peuvent pas tomber et se perdre
9. Base de collage	Standard à grille	Technologie Adhesive Guard Rail	<b>Les Adhesive Guard Rails</b> dirigent l'adhésif sur les côtés pour un nettoyage rapide et facile
10.	A découvrir avec votre conseiller		



Rejoignez nous : <https://www.facebook.com/orthoplusfr>

## Orthoplus SAS

28, rue Ampère - BP 28  
91430 Igny - France  
Tél. +33 (0)1 69 41 90 28  
Fax +33 (0)1 60 19 32 22

Pour commander par email :  
orthoplus@orthoplus.fr

Dispositif médical de Classe II A - Réservé aux professionnels - Non remboursé par les organismes d'assurance de santé. Merci de respecter les conditions d'utilisation présentes sur l'étiquette.



Produit d'  HENRY SCHEIN®  
ORTHODONTICS

*The New Movement In Orthodontics™*

Distribué par

**orthoplus®**  
préparons l'avenir



© 2014 Ortho Organizers, Inc. Tous droits réservés. PN 999-287 05/14

Les marques déposées et marques commerciales sont la propriété de leur(s) société(s) respective(s).  
Brevet U.S. No. 7,621,743, et brevets étrangers Nos 2,547,433, 1723927, et 2006202089.

Ortho Organizers, Inc.  
1822 Aston Ave.  
Carlsbad, CA 92008 USA